

pro-mate 2

Profilés en angle droit pour angles, murs et sols.

pro-mate 2 est un type de profilé en acier inoxydable en angle droit et forme d'angle, avec un côté de 2 mm et un autre côté de largeur variable, en fonction de l'épaisseur du carreau. Ce design fait de pro-mate 2 un profilé très polyvalent avec de nombreuses possibilités d'application pour les poses céramiques. C'est la solution la plus simple pour tous les types de finitions de revêtements céramiques où le rebord du carreau doit être recouvert. Sa résistance mécanique et son design aux lignes droites font que ce profilé soit spécialement recommandé pour les poses nécessitant une résistance mécanique et chimique spéciale.

Applications recommandées

- Séparation de revêtements de différent design ou de différent format.
- Finition en angle droit aux angles des murs.
- Finition en angle droit des revêtements céramiques : cadres, appuis de fenêtres ou murets.
- Transition de même niveau entre différents types de sols.
- Finition finale du sol céramique.
- Marches d'escaliers.

- Usage résidentiel et usage public.
- Endroits soumis à une humidité permanente et en contact direct avec l'eau.
- Ne pas utiliser pour les piscines.

Matériaux

- Acier inoxydable type V2A : 1,4301
- Acier inoxydable type V4A : 1,4571

Supports

- Tous les supports convenant à la pose de carreaux céramiques.
- Surface adéquate pour la pose de céramique par la méthode de couche fine : propre, sèche, compacte, texture rugueuse et plane (déviations inférieures à 3 mm tous les 2 m de surface).

Caractéristiques

- Côté visible de 2 mm.
- Finition en angle droit 90°.
- Rebord latéral pour faciliter la pose.
- Sans irrégularités, la pose de la céramique se fait en contact direct avec le profilé. Produit spécialement recommandé pour la céramique rectifiée.
- Découpage facile avec les outils habituels utilisés pour la pose de céramique.
- Des pièces spéciales sont disponibles pour les jonctions aux angles qui évitent la coupe à 45° du profilé ou anglet.
- Ce profilé est aussi fourni sous forme de tiges à matrice spéciale permettant la flexion et le cintrage.

Types de profilés

pro-mate acier inoxydable.

Les profilés en acier inoxydable sont fabriqués par pliage, de telle sorte que leur forme est légèrement différente de celle des profilés en aluminium ou en laiton. Les angles et les formes auront toujours une finition arrondie.

Les profilés en acier inoxydable sont très résistants aussi bien aux efforts mécaniques qu'aux attaques chimiques. Spécialement recommandé en extérieurs.

- Caractéristiques :
 - V2A* (1,4301) / V4A** (1,4571)
 - Mat / Brillant
 - Sol / Mur
 - Intérieur / Extérieur
- Le profilé est fourni recouvert d'un film plastique qui le protège pendant la pose. Une fois le profilé posé, retirer le film à l'aide d'une lame.
- Son utilisation dans les piscines ou dans tout autre endroit en contact direct avec des produits chimiques concentrés est fortement déconseillée. En tout cas, la réalisation d'un test préalable est toujours recommandé pour vérifier l'adéquation du profilé.

pro-mate flex

Profilé pro-part à matrice spéciale permettant la flexion et le cintrage.

Rayons de courbure :

- Acier inoxydable V2A 12 cm

* V2A Acier 1.4301

Bonne résistance à la corrosion ambiante qui se produit de façon naturelle (eau, environnement rural ou urbain). Le matériau n.º 1.4301 ne convient pas aux applications en contact direct avec l'eau salée ou l'eau de piscine.

**V4A Acier 1.4571

Très bonne résistance à la corrosion dans la plupart des eaux naturelles, à condition que les concentrations en chlorure, sel, acide chlorhydrique et acides organiques soient faibles ou moyennes. Aussi bien dans le secteur de l'industrie alimentaire et des boissons que dans le secteur agroalimentaire, le matériau n.º 1.4571 offre une excellente résistance à la corrosion et convient également aux applications qui utilisent de l'eau salée. De plus, le matériau n.º 1.4571 se caractérise par sa haute résistance aux températures élevées.

Mode d'emploi

- Tous les profilés, en particulier les décoratifs, doivent être manipulés avec le plus grand soin afin d'éviter toute détérioration. Avant de procéder à leur pose, vérifiez préalablement qu'il ne présente aucun défaut.
- Choisir le profilé en fonction de l'épaisseur du carreau. Il est recommandé de choisir un profilé au moins un millimètre plus grand que l'épaisseur du carreau choisi.
- Poser le carreau céramique par la méthode de couche fine à l'aide du mortier colle et de la taloche crantée.
- Presser le rebord du profilé sur le mortier colle et vérifier qu'il est bien recouvert par le matériau de fixation.
- Ajuster le niveau du profilé à la hauteur de la céramique. Il n'est pas recommandé de laisser le profilé par dessus le niveau de la céramique.
- De façon générale, il est recommandé de laisser un joint d'un millimètre entre le profilé et le carreau céramique. La pose à joint minimum est autorisée pour des supports stables sans risque de mouvements.
- Avant de sceller les jointements, vérifier que le matériau pour joints choisi ne rayer pas ni produit aucune altération chimique sur la surface du profilé. Le cas échéant, protéger le profilé à l'aide d'une bande protectrice.
- Remplir complètement le joint existant entre le carreau et le profil avec le matériau pour joints. Ne jamais laisser durcir le matériau pour joints sur le profilé.

L'emploi d'outils métalliques ou d'éléments abrasifs pouvant rayer la surface du profilé est fortement déconseillé.

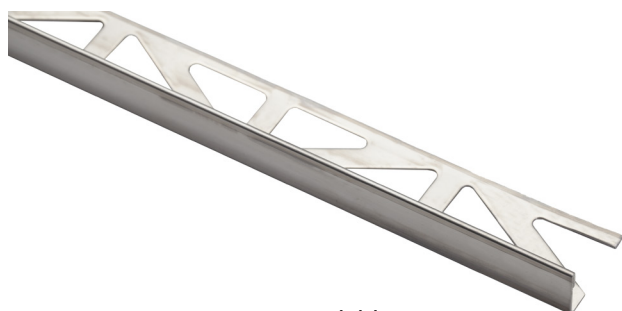
Découper le profilé à l'aide d'une scie à main ou d'une scie radiale électrique avec le disque indiqué pour ce matériau. Faire très attention au découpage des profilés en acier inoxydable.

Nettoyage et entretien

- Ce type de profilés ne nécessite pas d'un nettoyage et d'un entretien différents à celui du revêtement céramique où ils ont été installés.
- Utiliser des produits de nettoyage neutres. Ne pas utiliser des produits contenant de l'acide chlorhydrique ou de l'acide fluorhydrique. Dans tous les cas, un test préalable avant utilisation est recommandé.
- Ne pas utiliser des éléments abrasifs ou métalliques pouvant rayer la surface du profilé.

Conditions de la fiche technique

- Cette fiche technique ne correspond pas à un produit fini ; cette fiche correspond à un ensemble de matériaux constituant la base d'un système de pose céramique sur lequel travail un professionnel. Les indications de cette fiche technique ont été rédigées à partir de notre expérience et de nos connaissances techniques ; elles doivent en conséquent être considérées comme des recommandations générales qui, tout avec le reste des produits du système, seront utiles aux professionnels dans leur travail.
- Étant donné qu'il est impossible de connaître toutes les caractéristiques et les conditions des travaux, ce sera le professionnel qui devra évaluer et, le cas échéant, réaliser un test d'adéquation préalable pour confirmer que le produit convient aux fins prévues. Spécialement recommandé pour des applications impliquant des efforts mécaniques ou des réactions chimiques non décrites dans cette fiche technique.
- La fiche technique ne peut pas refléter toutes les applications et les conditions intervenant dans l'utilisation d'un matériau. Ainsi, lorsque des situations non décrites cette fiche se présentent, il est recommandé de réaliser un test d'adéquation préalable et de consulter notre département technique.
- Cette fiche a été mise à jour en février 2021.

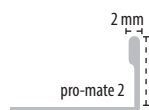


pro-mate 2 acier inoxydable



pro-mate 2 acier inoxydable brillant

pro-mate 2



Acier inoxydable V2A

SAP		h (mm)
100126769	XLIGHT	6
100004957		10
100004958		12,5
100004959		15
100004960		20

Acier inoxydable brillant

SAP		h (mm)
100004967		10
100004968		12,5
100004969		15

Acier inoxydable V4A

SAP		h (mm)
100004964		10
100004965		12,5

Longueur du profilé : 2500 mm

Emballage minimum : 10 profilés

Acier inoxydable V2A

SAP		h (mm)
100276385		11
100276386		12,5

Longueur du profilé : 3000 mm

Emballage minimum : 10 profilés